

MAPBIOMAS  
CHILE

---

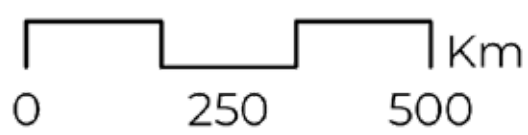
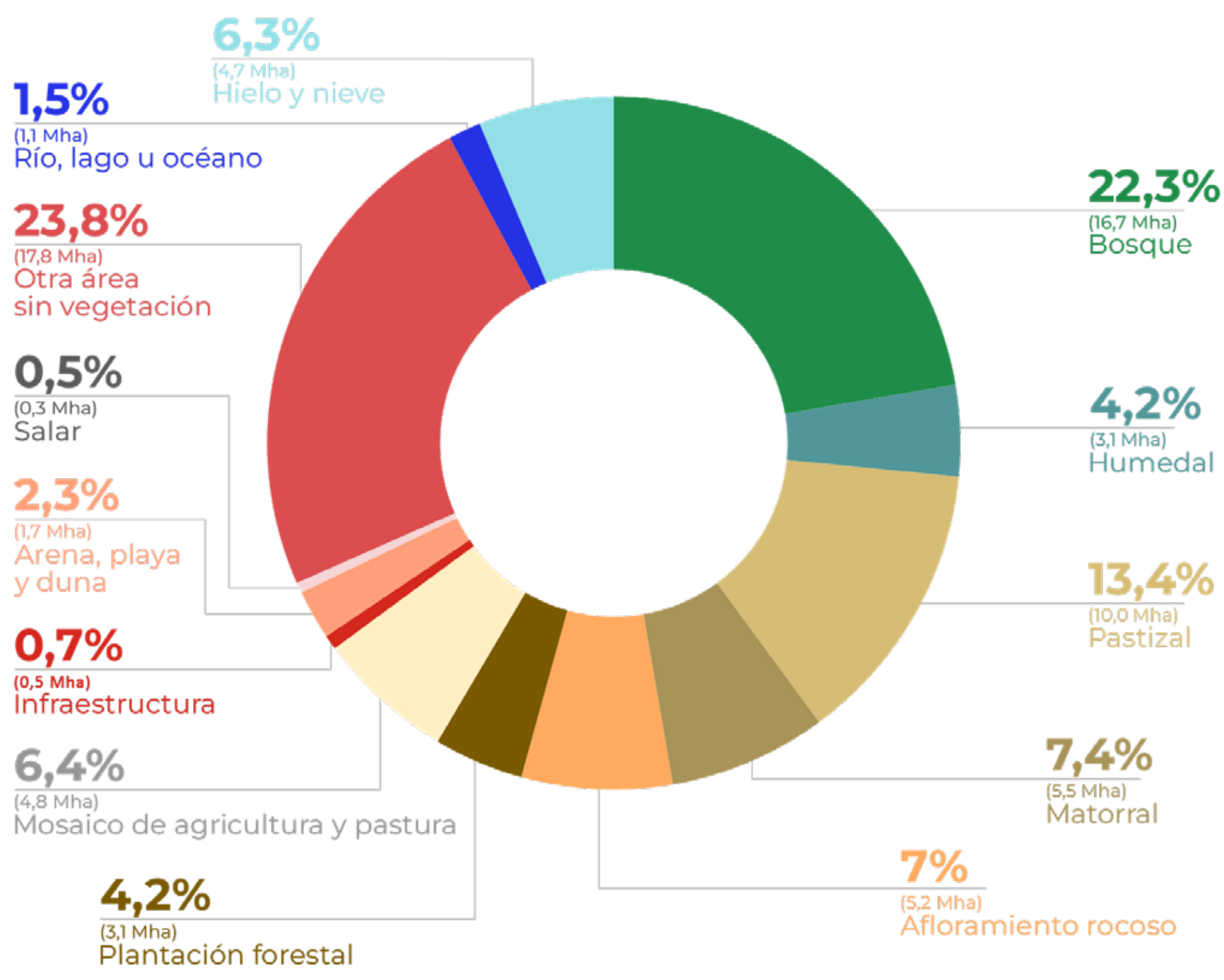
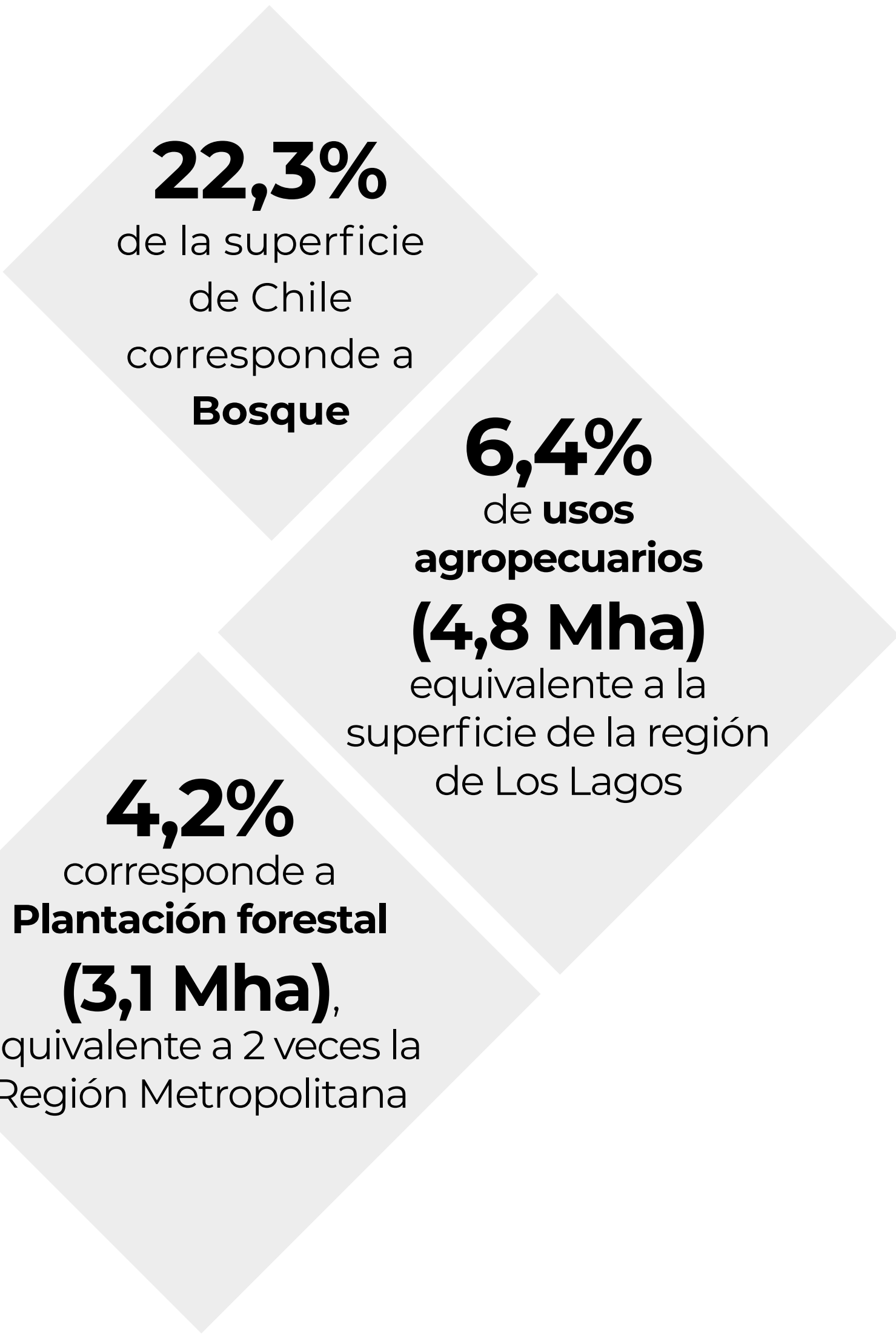
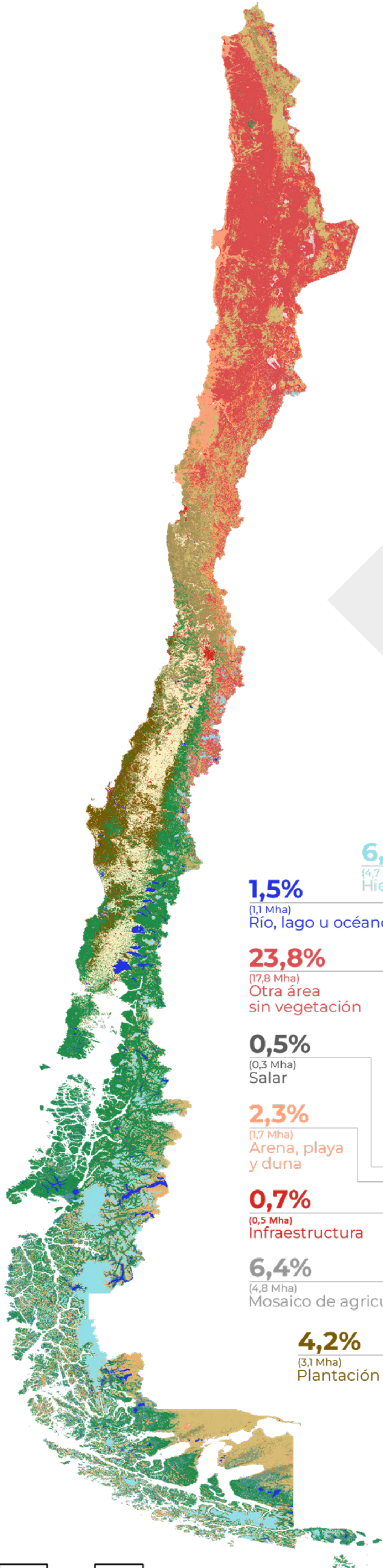
**MAPBIOMAS CHILE:**  
**REVELANDO LA DINÁMICA**  
**DE UN PAISAJE CAMBIANTE**  
COLECCIÓN 1 DE MAPAS ANUALES  
DE COBERTURA  
Y USO DEL SUELO (2000-2022)

---

COLECCIÓN 1

Para más información: [chile.mapbiomas.org](http://chile.mapbiomas.org)

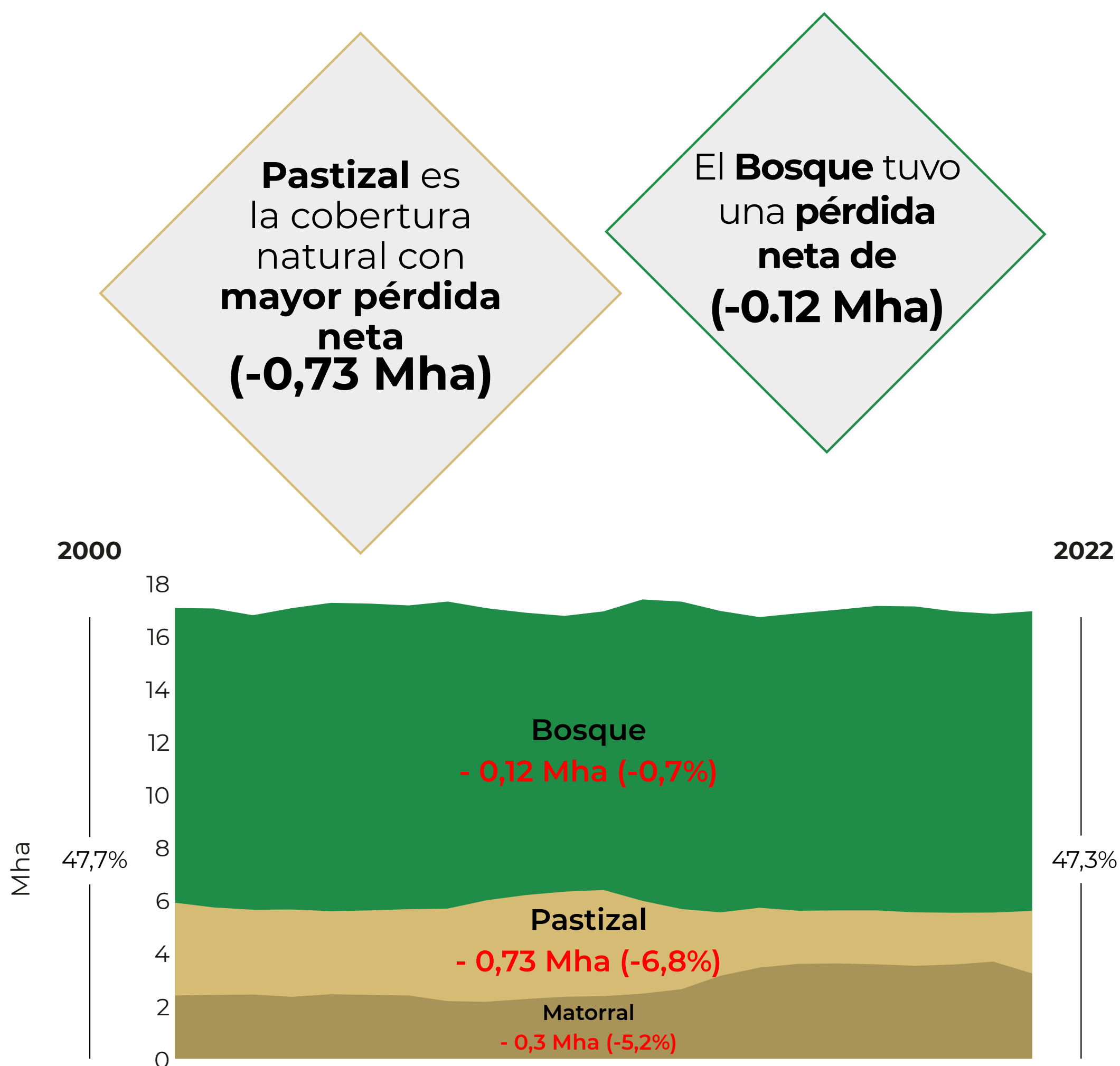
# COBERTURA Y USO DEL SUELO EN CHILE EN 2022



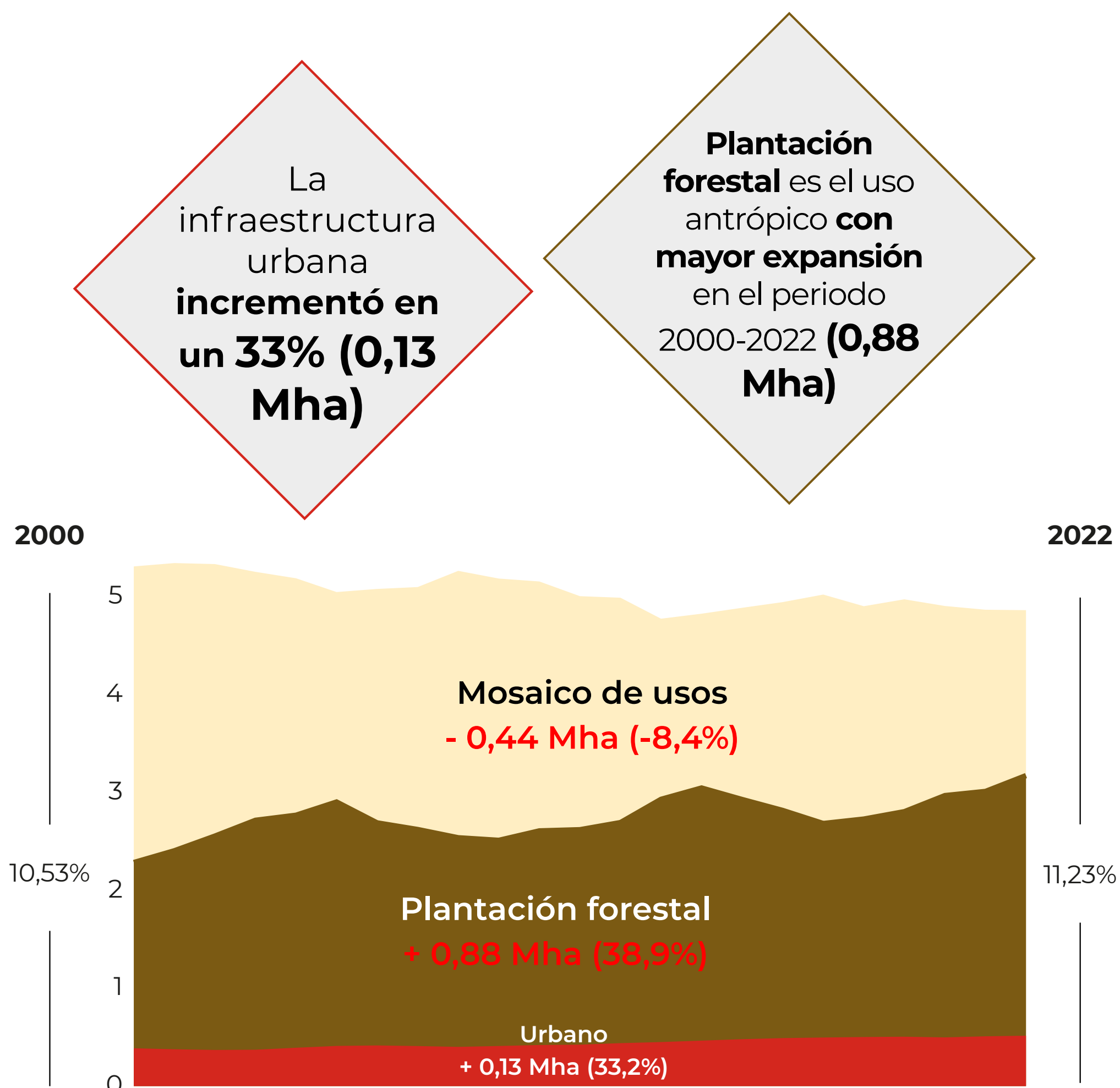
Mha: Millones de hectáreas

# CAMBIOS NETOS EN VEGETACIÓN NATURAL Y COBERTURA ANTRÓPICA (2000-2022)

## Pérdida de vegetación natural



## Evolución de coberturas antrópicas



Mha: Millones de hectáreas

# ZONAS GEOGRÁFICAS DEL TERRITORIO CHILENO

Chile es un país largo y estrecho, en el cual se pueden establecer tres zonas en base a algunas de sus condiciones climáticas, geográficas y ecológicas



## ZONA NORTE

- Clima árido
- Ecosistemas adaptados a la sequedad extrema.



## ZONA CENTRO-SUR

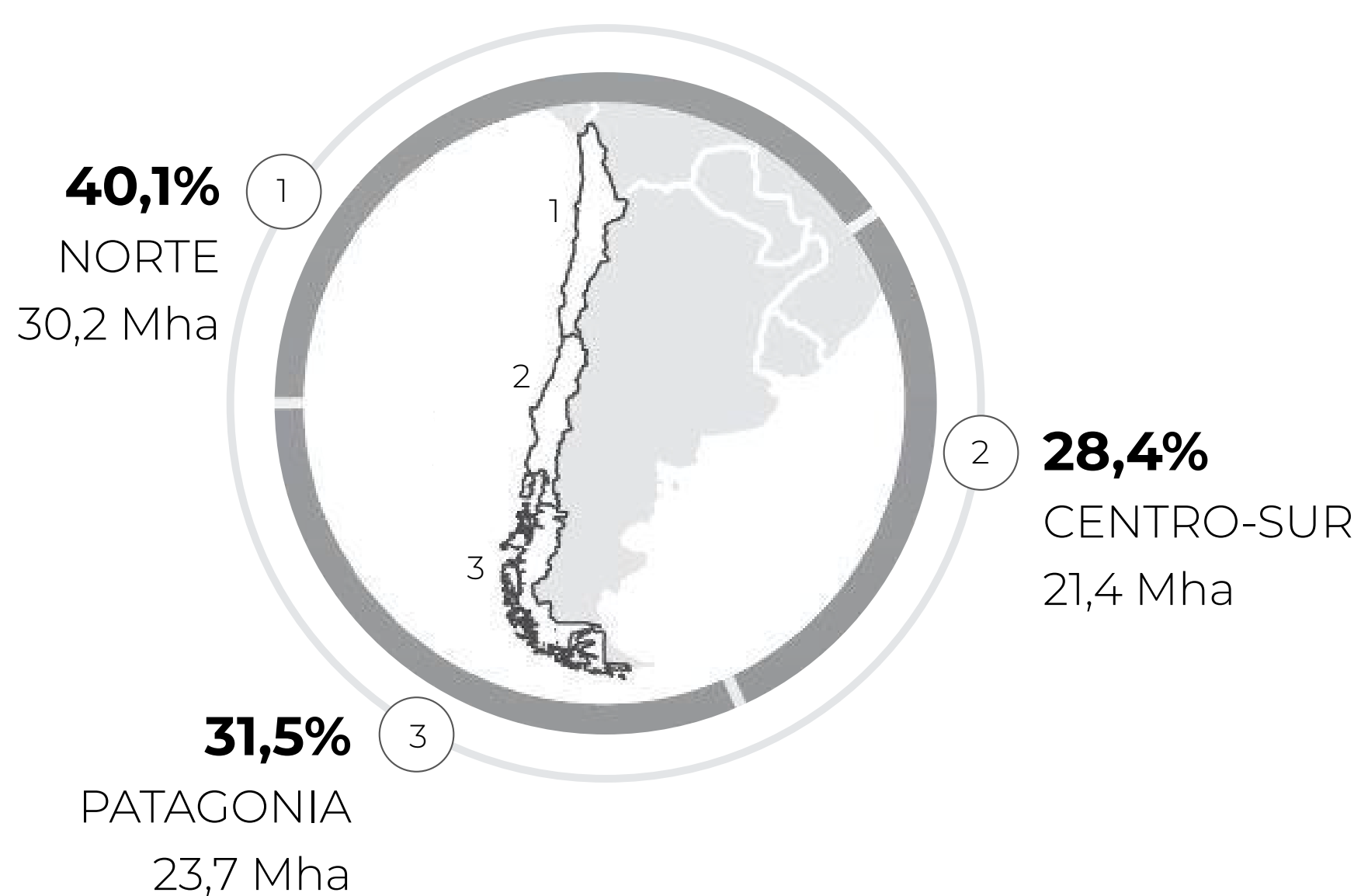
- Clima mediterráneo a templado.
- Bosques caducifolios a siempreverdes.



## PATAGONIA

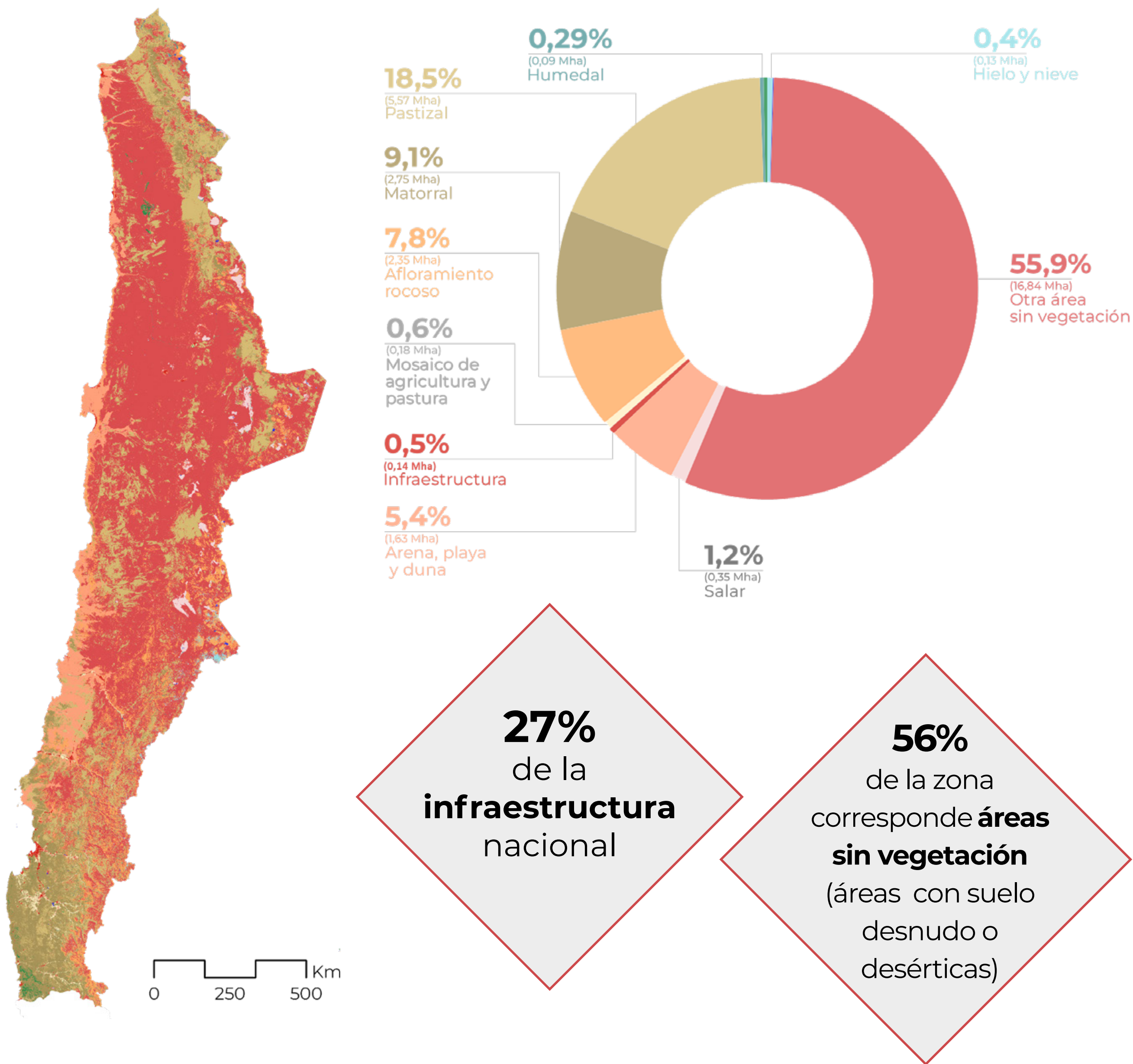
- Clima templado y lluvioso.
- Bosques templados húmedos y gran presencia de glaciares.

## ZONAS GEOGRÁFICAS REGIONES DE CHILE

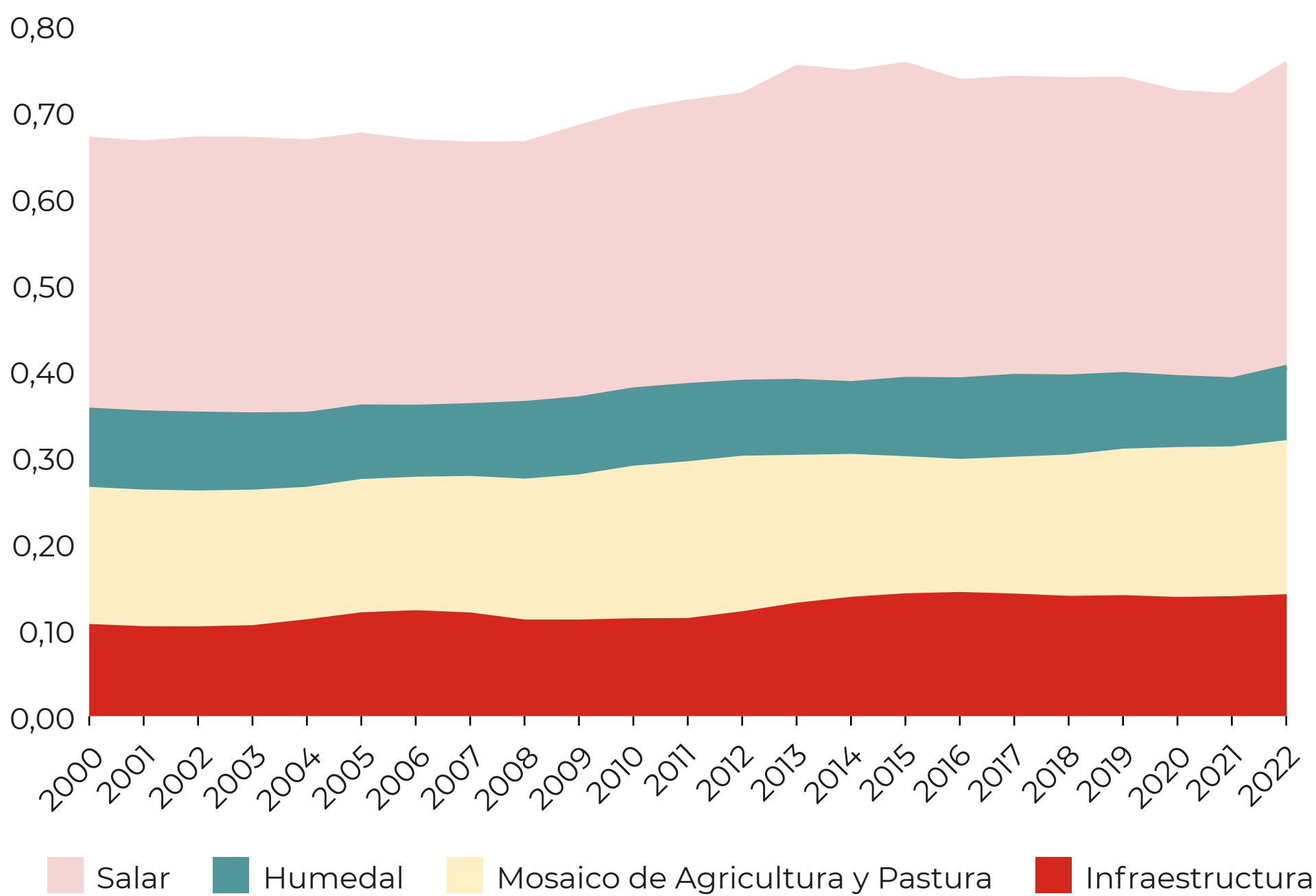


# ZONA NORTE: ECOSISTEMAS DESÉRTICOS Y ALTIPLANO

## Cobertura y uso del suelo en la zona norte en 2022



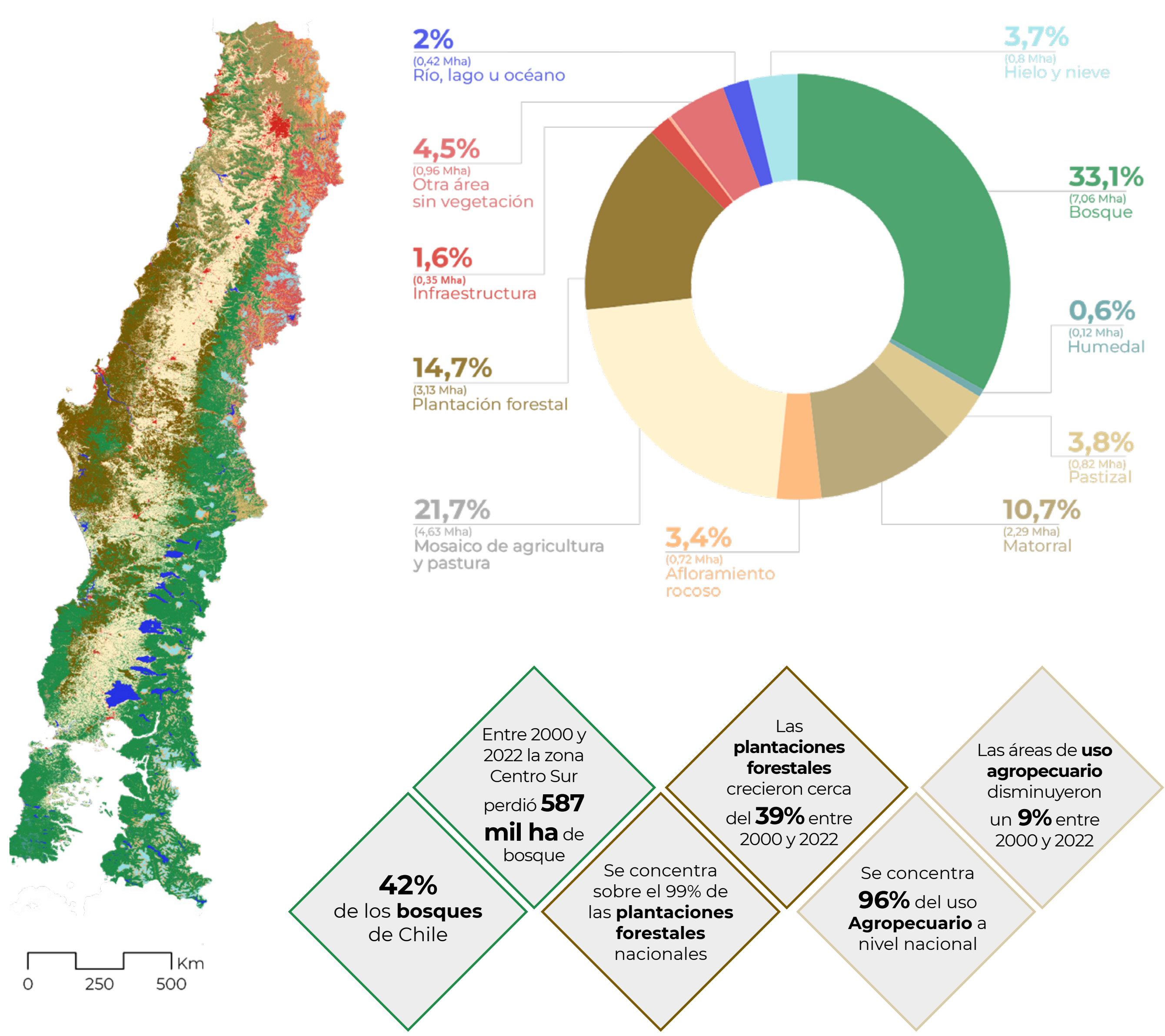
## Histórico de la cobertura y uso del suelo en la zona norte entre 2000 y 2022



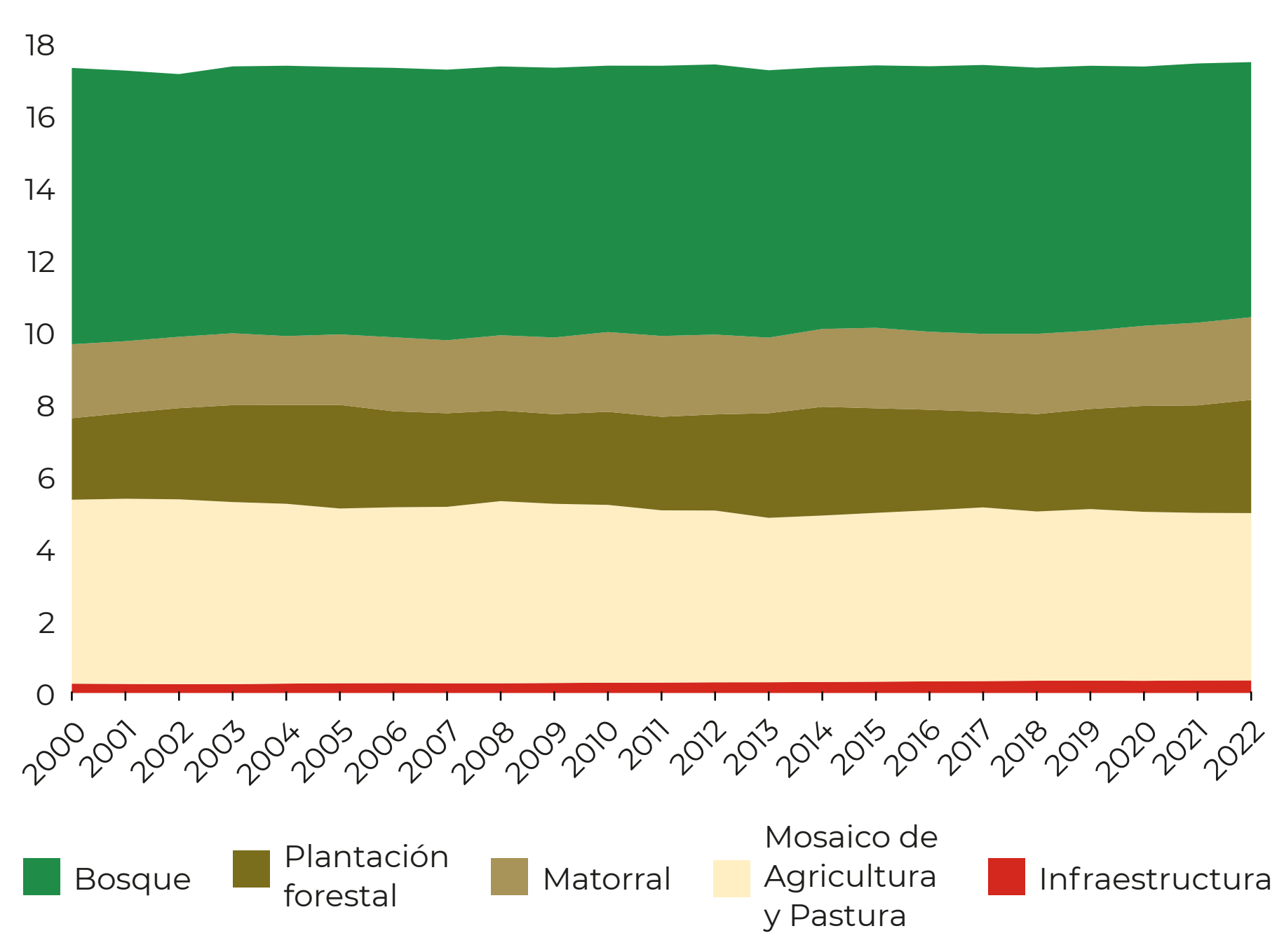
Mha: Millones de hectáreas

# ZONA CENTRO-SUR: BOSQUES Y USO SILVOAGROPECUARIO

## Cobertura y uso del suelo en la zona centro-sur en 2022



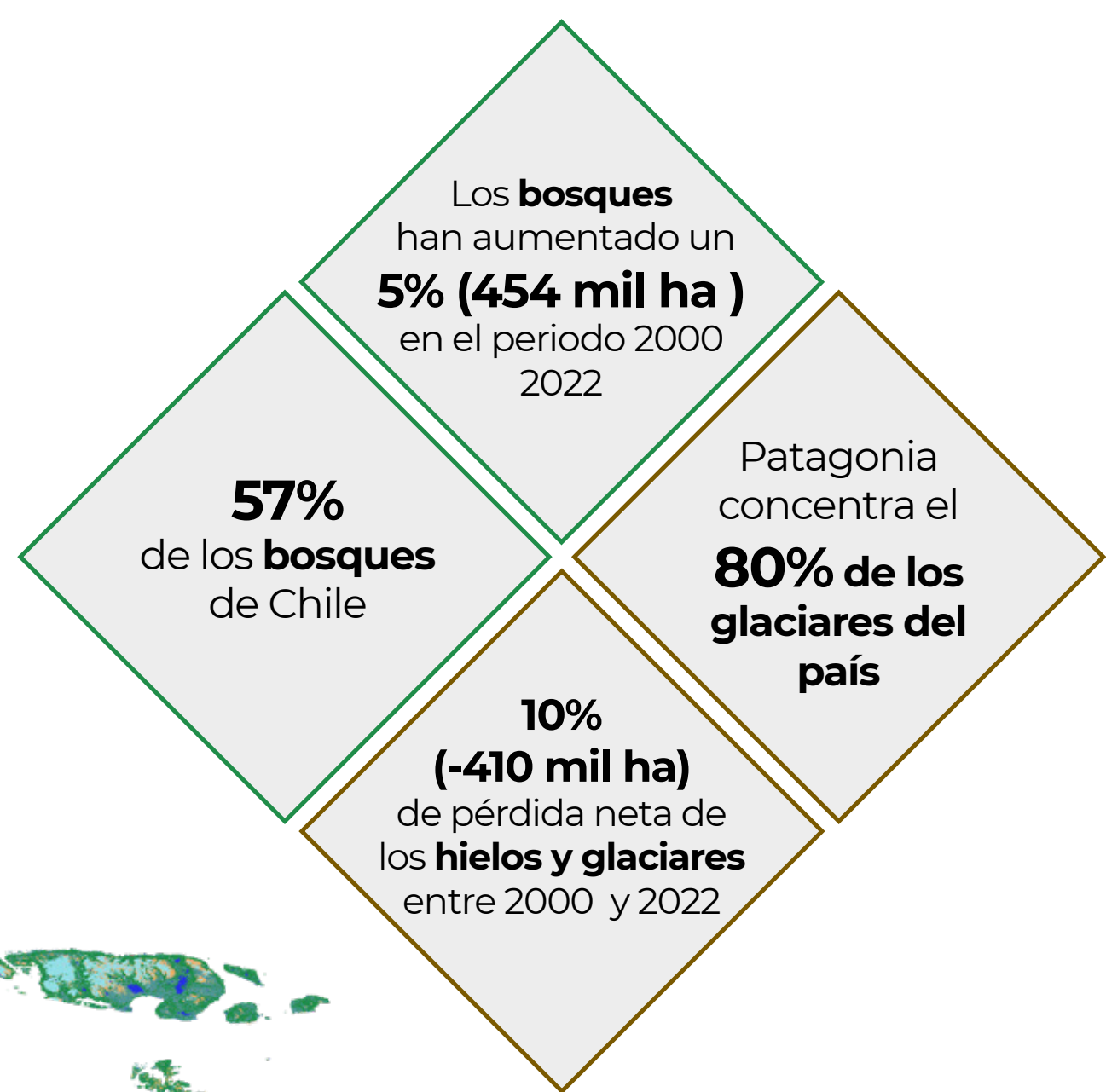
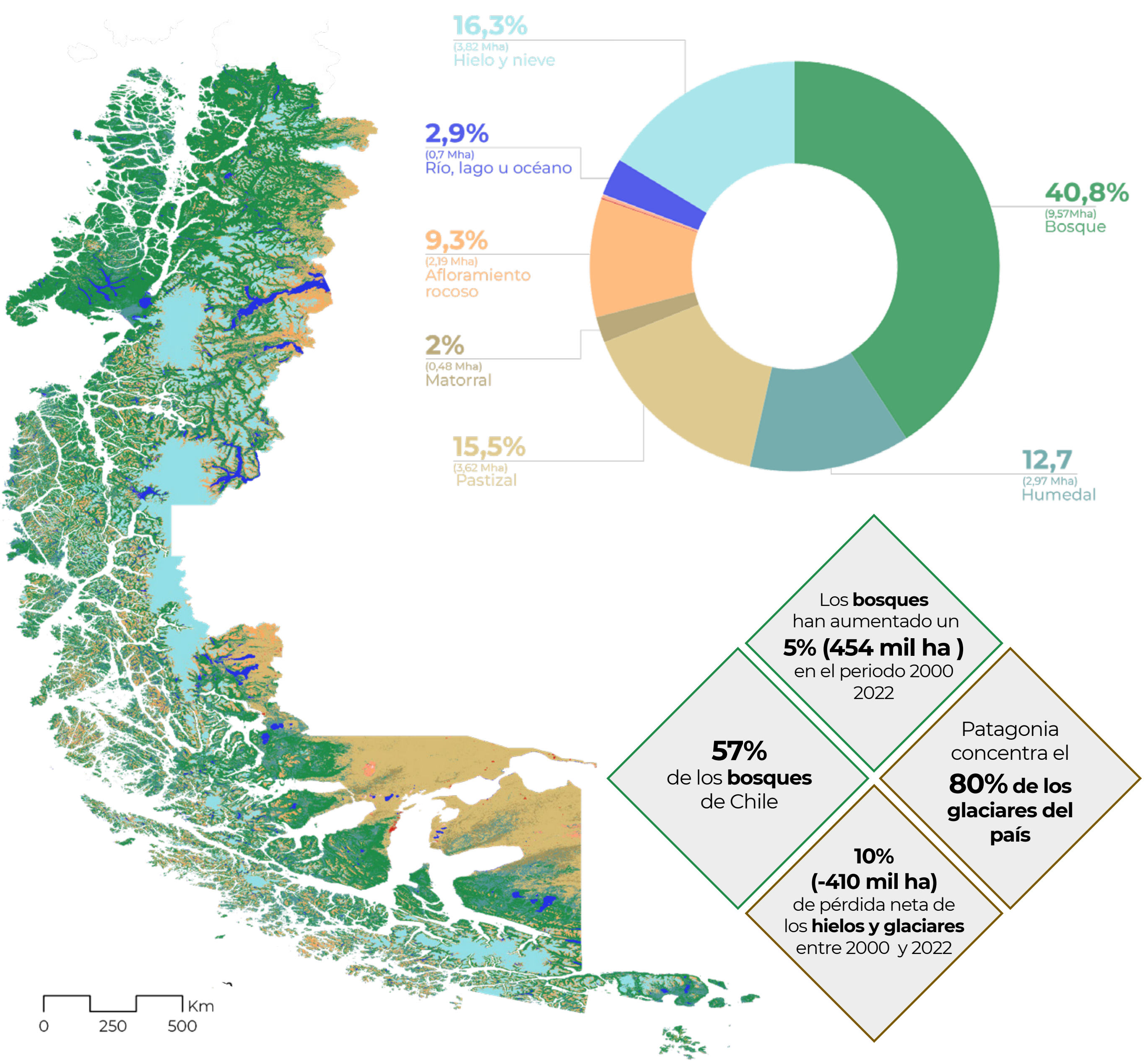
## Histórico de la cobertura y uso del suelo en la zona centro-sur entre 2000 y 2022



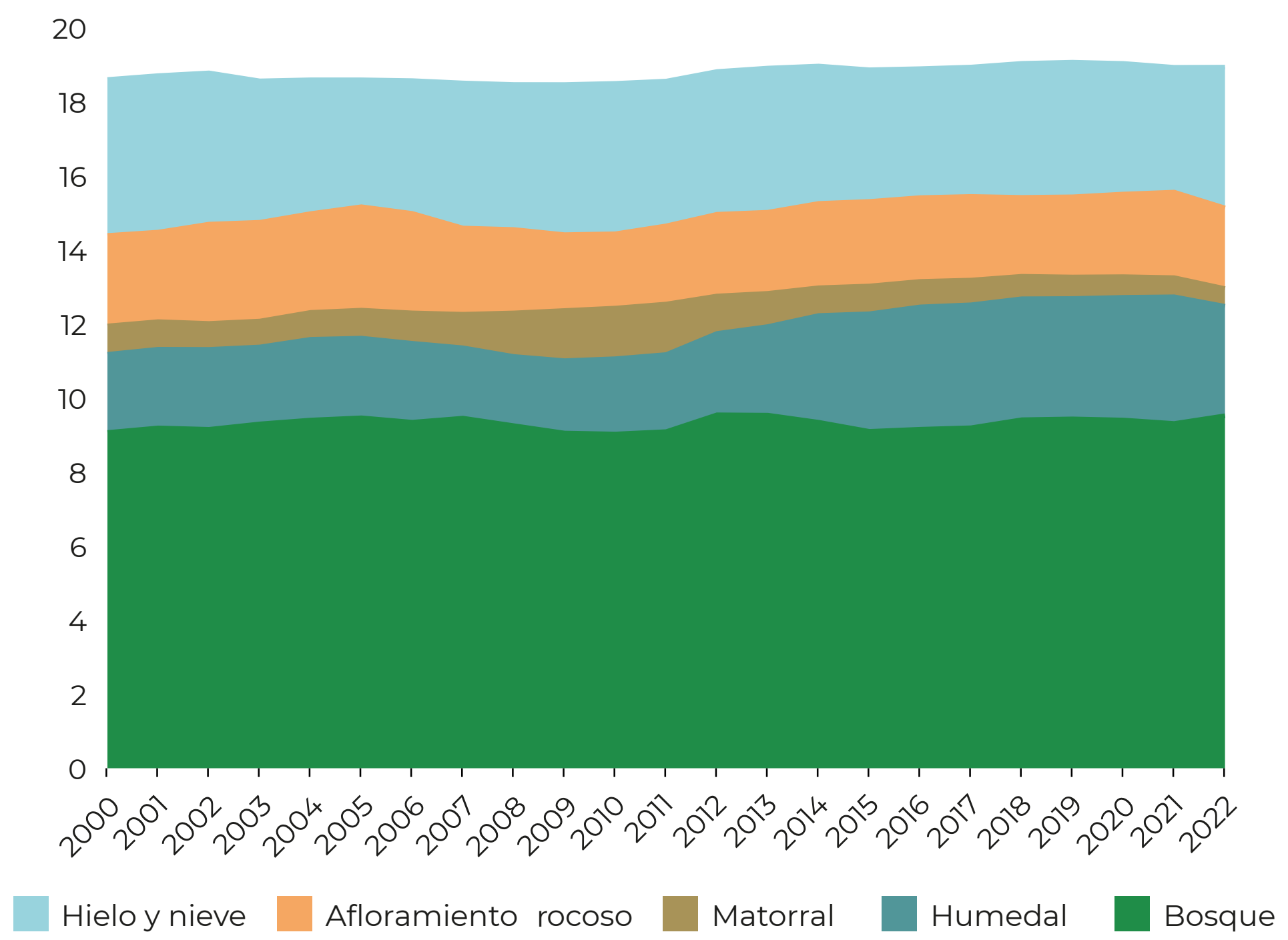
Mha: Millones de hectáreas

# PATAGONIA: BOSQUES Y GLACIARES

## Cobertura y uso del suelo en la zona Patagonia en 2022



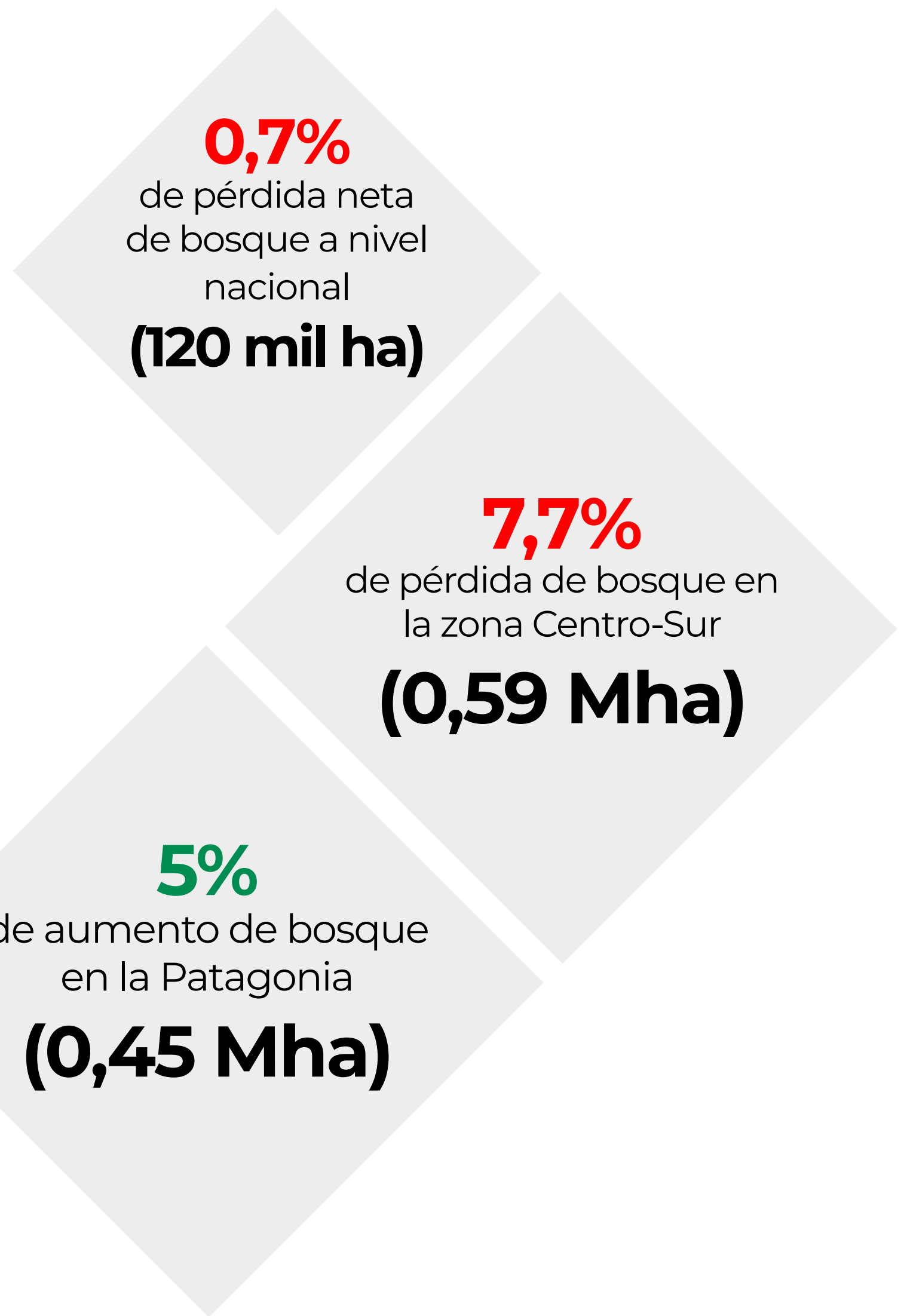
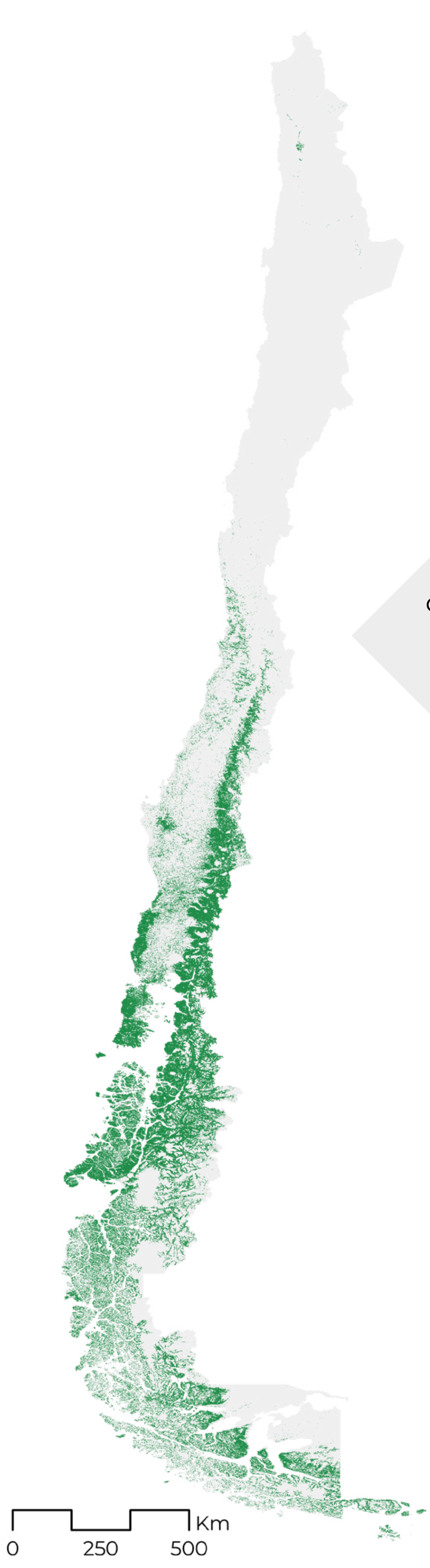
## Histórico de la cobertura y uso del suelo en la zona Patagonia entre 2000 y 2022



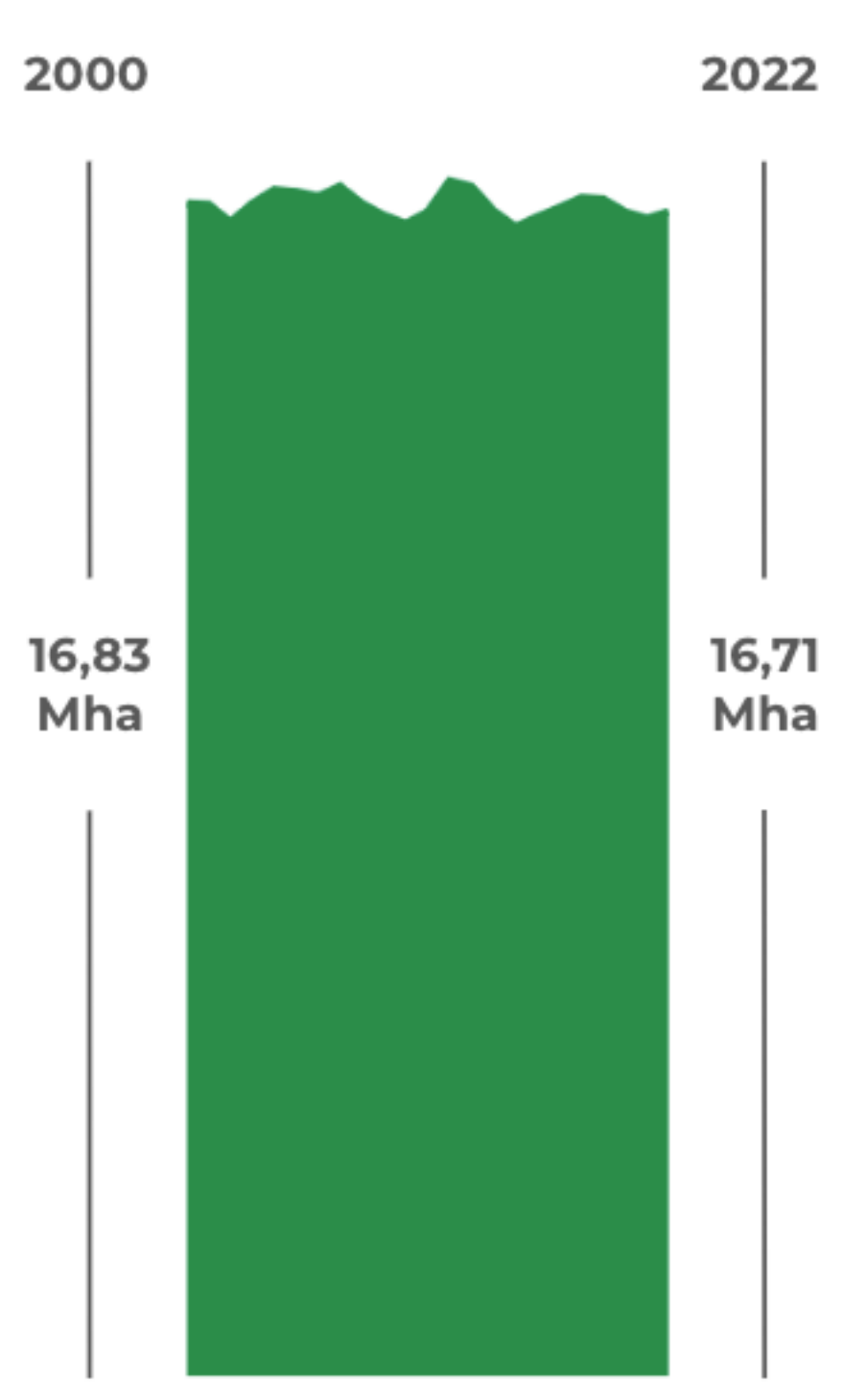
Mha: Millones de hectáreas

# BALANCE NACIONAL DE COBERTURA DE BOSQUE EN CHILE

Mapa de bosque en Chile en 2022



Cobertura de bosque en Chile de 2000 a 2022



Mha: Millones de hectáreas



# EXPANSIÓN URBANA A NIVEL NACIONAL ENTRE 2000 Y 2022

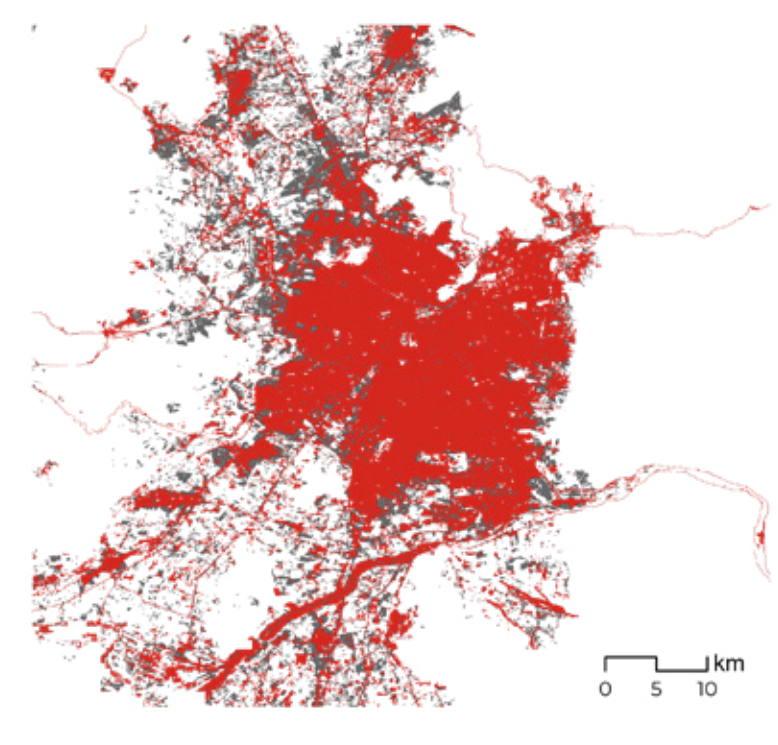


En 2022, la infraestructura urbana en Chile corresponde a **510 mil ha**

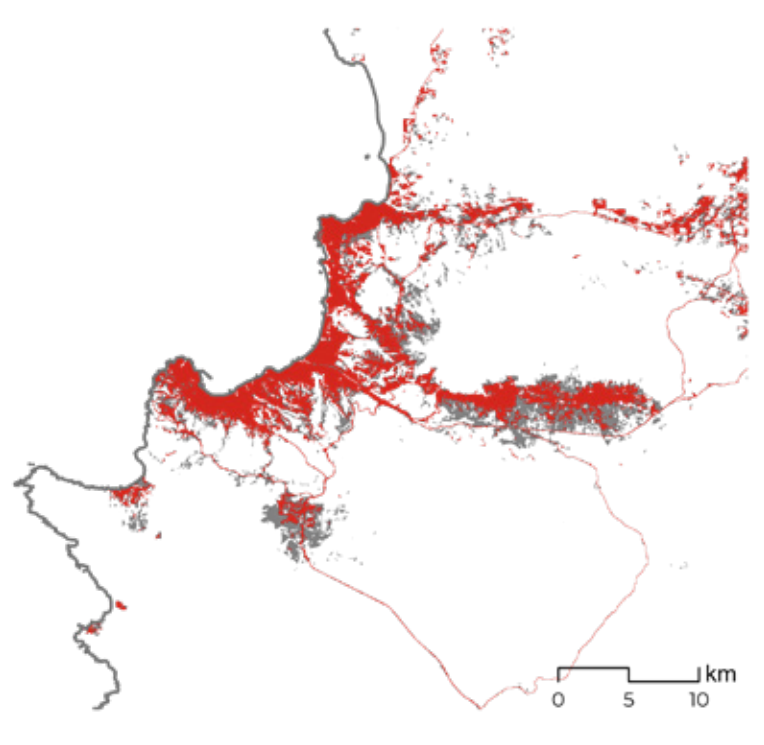
La **infraestructura** aumentó **33%** en 22 años (127 mil ha)

Al año 2022, las **tres regiones** con mayor área urbana en Chile concentran el **43% del total** de la infraestructura nacional

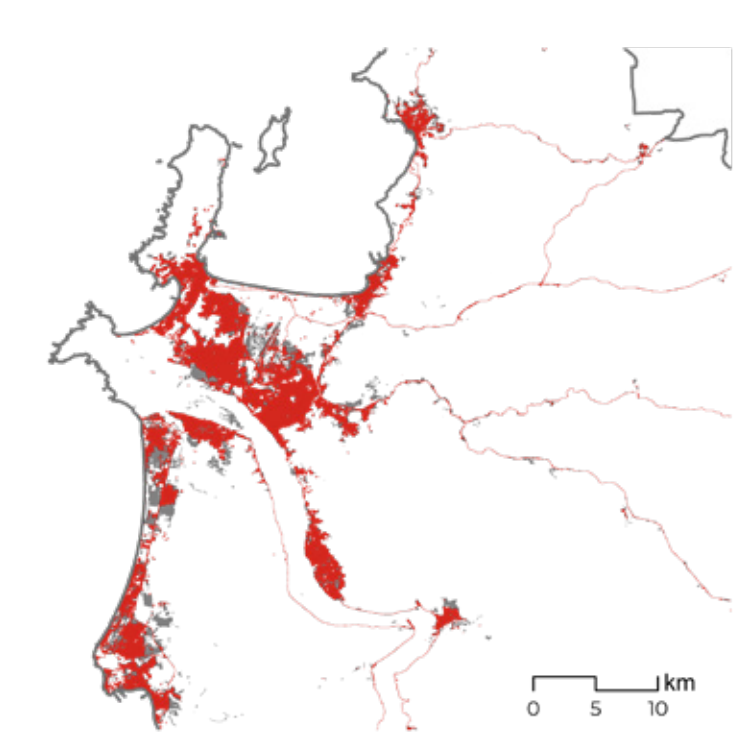
Región Metropolitana **123.217 ha**



Región de Valparaíso **63.296 ha**

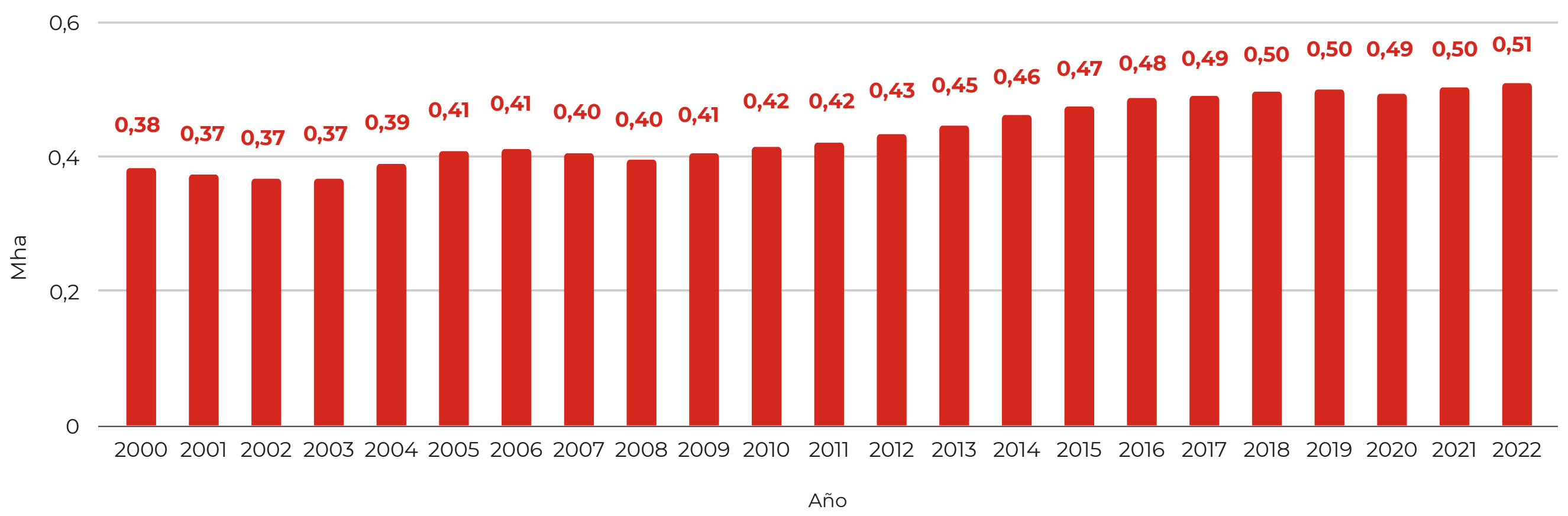


Región del Biobío **34.964 ha**



**■ Infraestructura 2000**   **■ Infraestructura 2022**  
Las cifras en hectáreas corresponden a las superficies totales para el año 2022

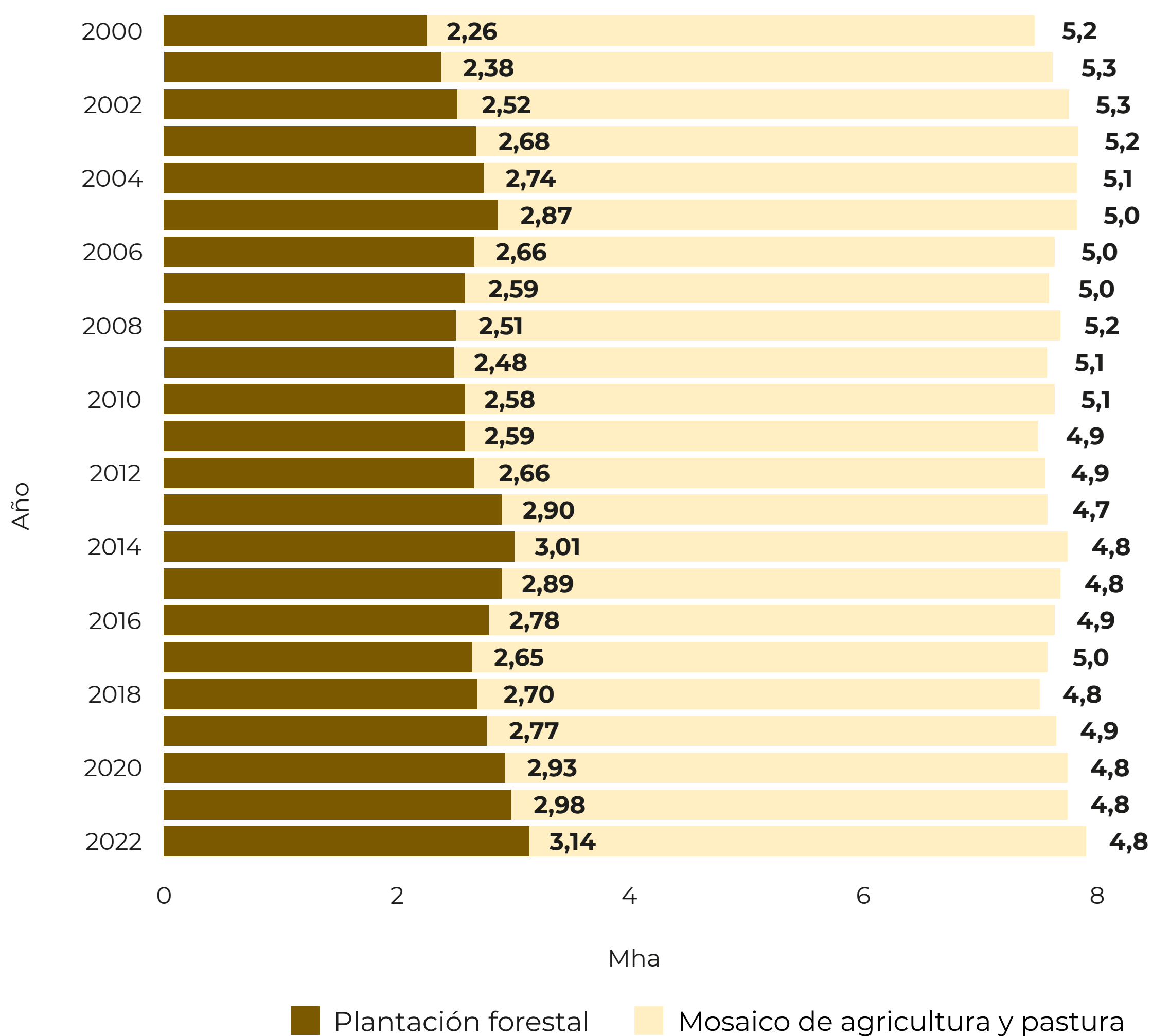
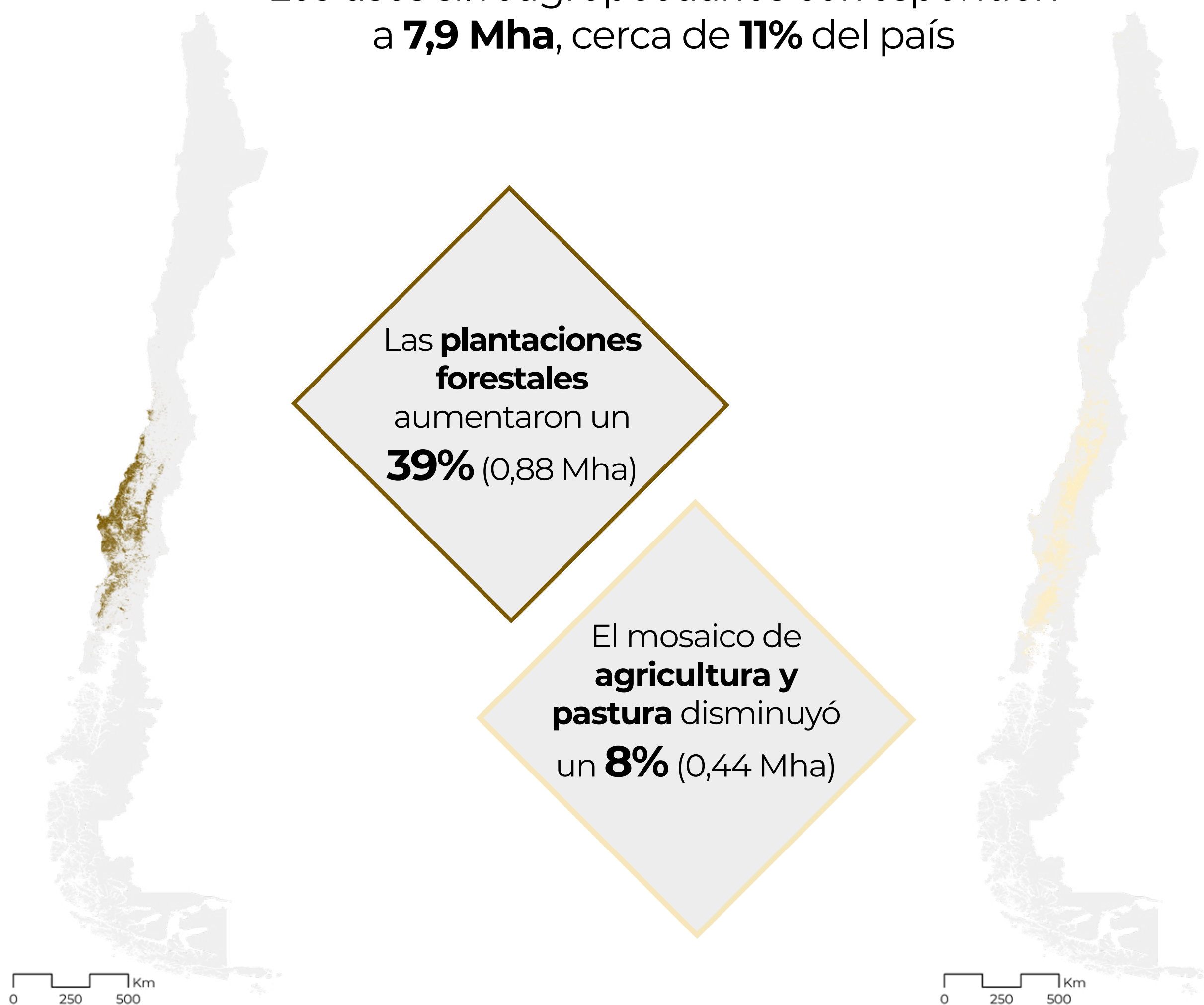
## Infraestructura urbana en Chile de 2000 a 2022



Mha: Millones de hectáreas

# ¿CÓMO EVOLUCIONARON LAS ACTIVIDADES AGROPECUARIAS Y SILVÍCOLAS EN CHILE ENTRE 2000 Y 2022?

Los usos silvoagropecuarios corresponden a **7,9 Mha**, cerca de **11%** del país



Mha: Millones de hectáreas

# CARACTERÍSTICAS PRINCIPALES DEL MÉTODO DE LA COLECCIÓN 1 DE MAPBIOMAS CHILE



**Trabajo colaborativo** en red con 17 profesionales de 5 instituciones del país.

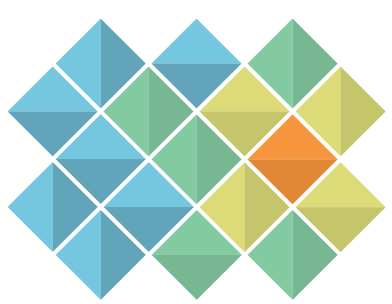
**Procesamiento de 22 años** imágenes de Landsat 5, 7 y 8, con resolución de **30 metros**.



**Información anual** sobre 13 clases de cobertura y uso del suelo entre 2000-2022.



**Procesamiento en la nube** utilizando algoritmos de inteligencia artificial. Plataforma Google Earth Engine



MAPBIOMAS  
CHILE

Colección publicada en abril del 2024.

La descripción completa del método aplicado en la Colección 1 de MapBiomas Chile está disponible en [chile.mapbiomas.org](http://chile.mapbiomas.org)

Los datos de MapBiomas son públicos, abiertos y gratuitos bajo licencia Creative Commons CC-BY-SA y con referencia a la fuente, observando el siguiente formato:

“Proyecto MapBiomas Chile - Colección [VERSIÓN] de los Mapas Anuales de Cobertura y Uso del Suelo en Chile, accedido en [FECHA] a través del enlace: [ENLACE]”.

Conozca más en [chile.mapbiomas.org](http://chile.mapbiomas.org)

